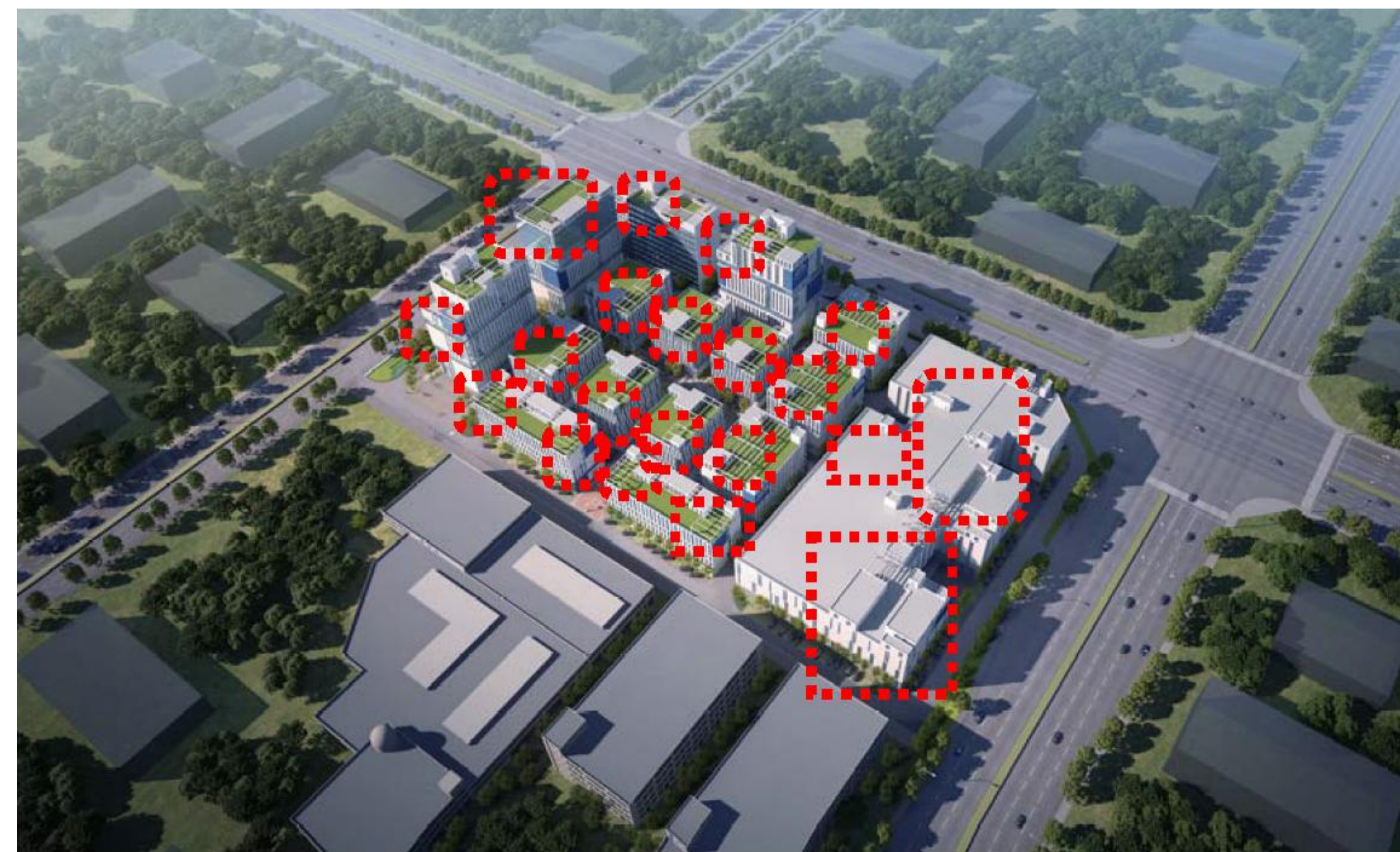
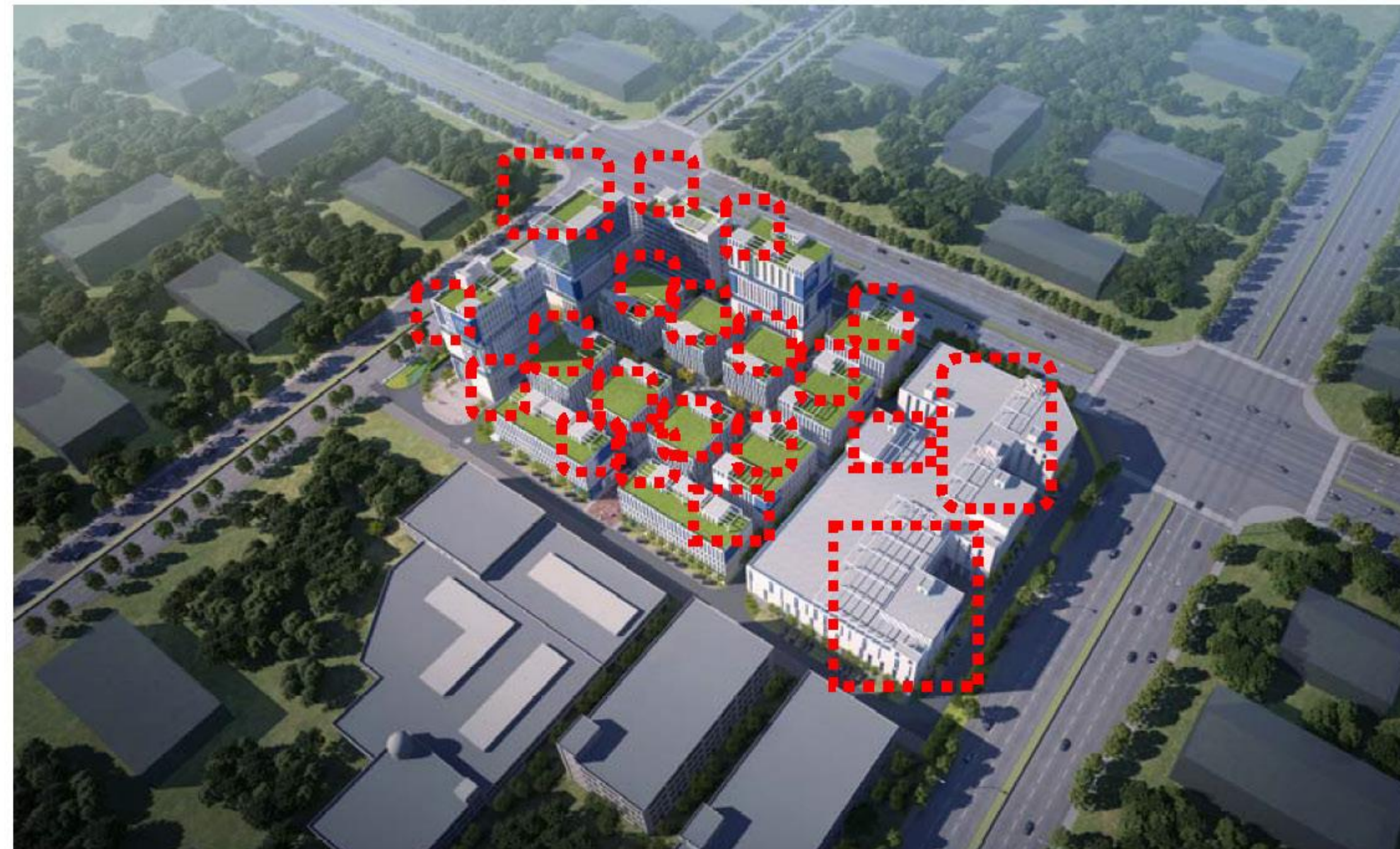


西咸新区建设工程规划变更公示牌

诚域健康科技产业园项目

鸟瞰图对比



鸟瞰对比图

鸟瞰部分：

- 1、14#楼1~3层层高调整；
- 2、13#楼、15#楼10层、11层局部退台；
- 3、1~15楼屋面花架、功能房间、以及零星平面调整。

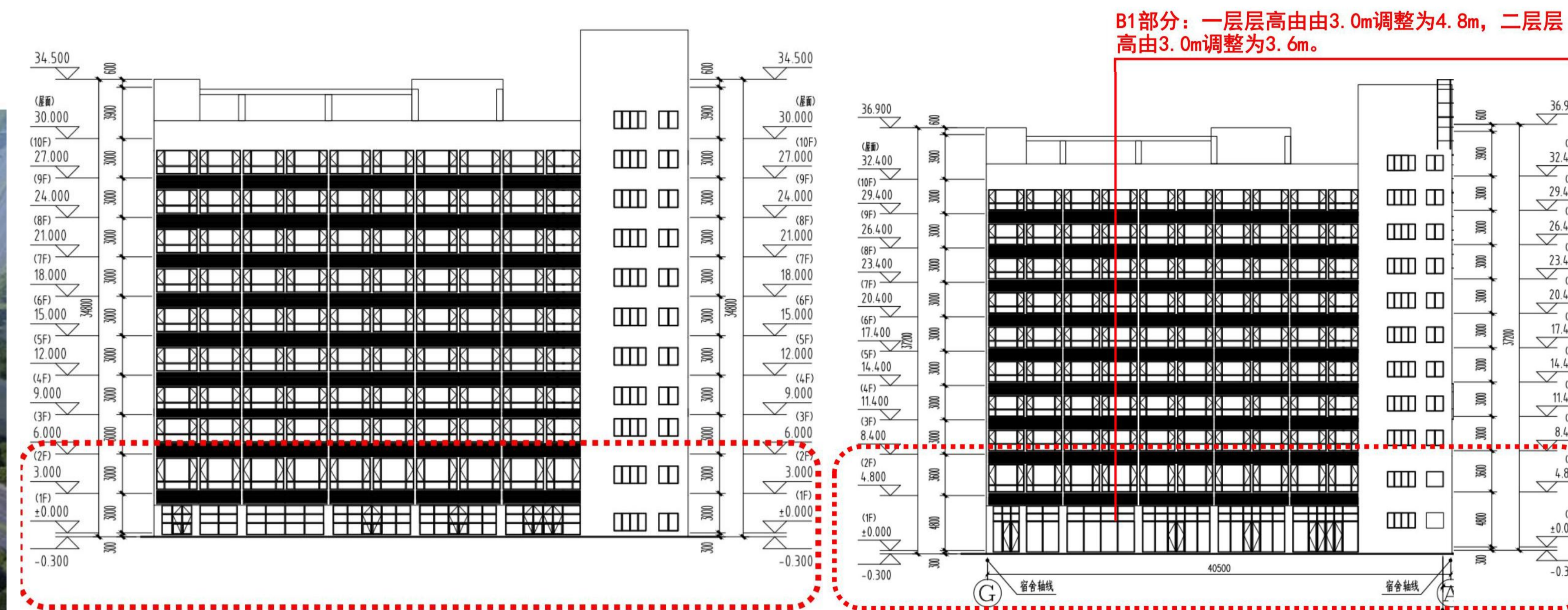
工程概况

建设单位：陕西诚域企业管理有限公司

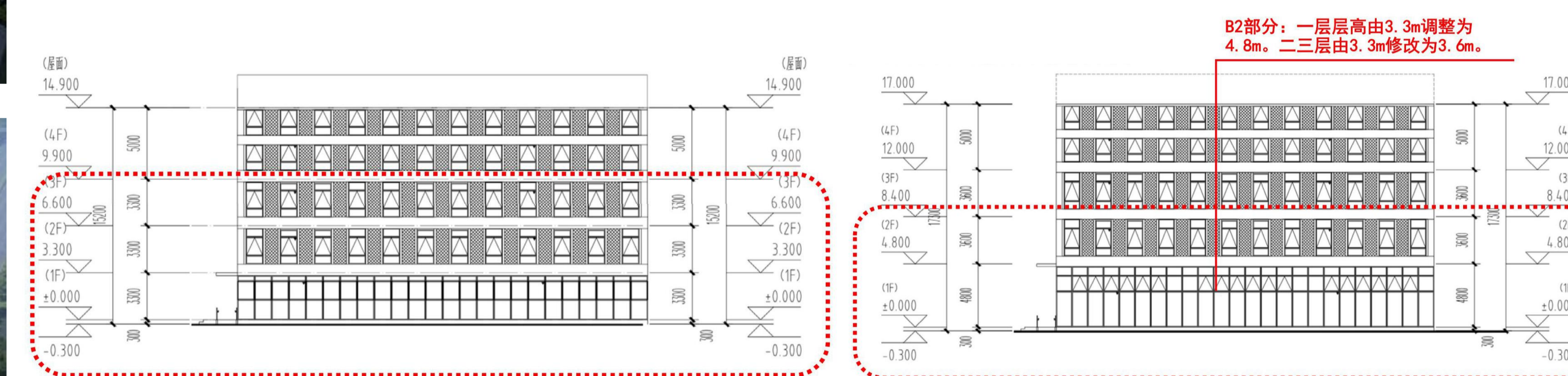
设计单位：四川盛泰建筑勘察设计有限公司

公示日期：2023年2月20日——2023年2月28日

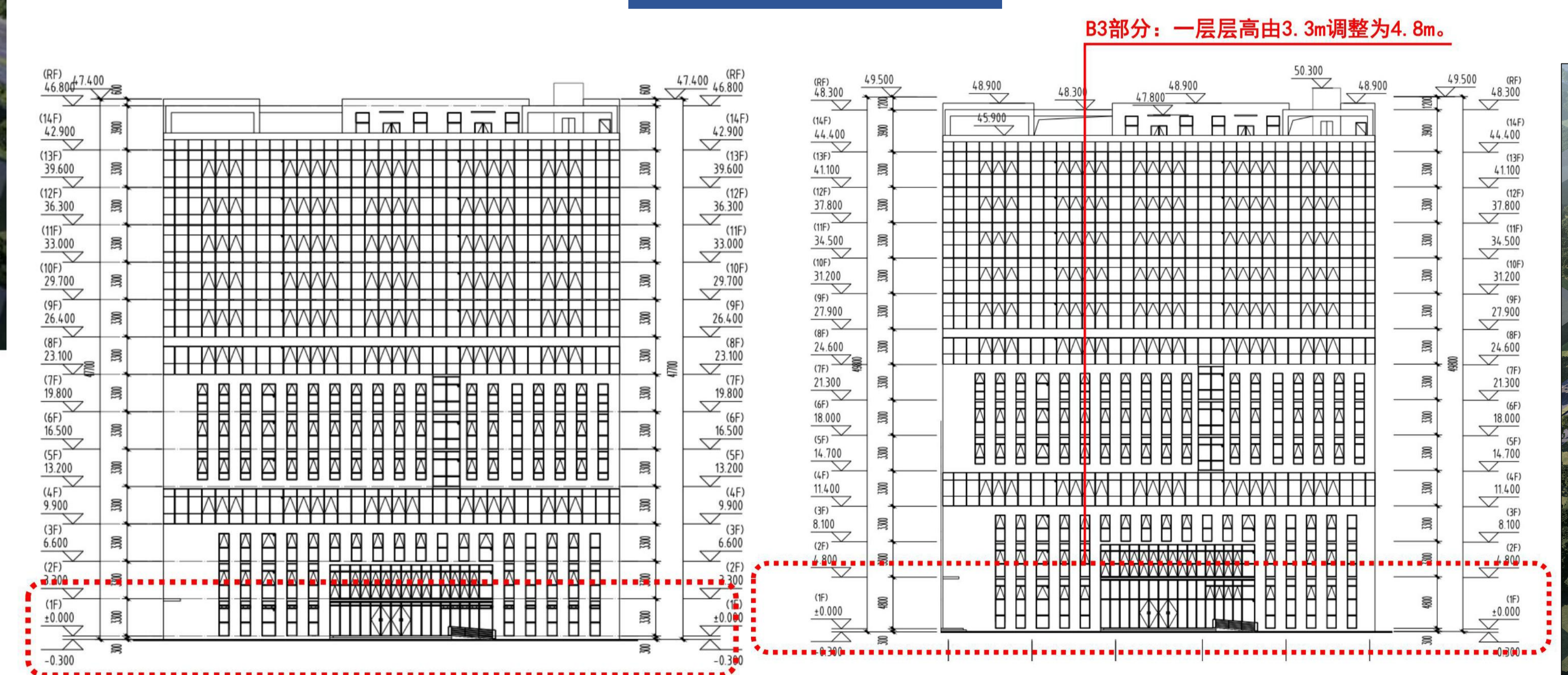
注：本公示仅供规划管理用



B1部分对比图



B2部分对比图



B3部分对比图

经济技术指标表				
名称	数值	单位	基底面积	备注
规划净用地面积：	46296	m ²	/	约69.444亩
用地性质：	一类工业用地(M1)	/	/	建筑限高60m
总建筑面积：	128528.19	m ²	/	
其中	地上建筑面积	115137.51	m ²	
	地下建筑面积	13390.68	m ²	
地上计容建筑面积：	115370.19	m ²	/	
其中	1#生产厂房	34574.07	m ²	8725.20
	2#生产厂房	3891.69	m ²	912.41
	3#生产厂房	3891.69	m ²	912.41
	4#生产厂房	3327.28	m ²	799.88
	5#生产厂房	2763.75	m ²	628.82
	6#生产厂房	2795.51	m ²	631.37
	7#生产厂房	3772.87	m ²	901.49
	8#生产厂房	3772.87	m ²	901.49
	9#生产厂房	2789.70	m ²	625.56
	10#生产厂房	2760.49	m ²	625.56
	11#生产厂房	3327.28	m ²	799.88
	12#生产厂房	3810.32	m ²	810.60
	13#生产厂房	10836.59	m ²	988.68
	14#配套用房	22725.79	m ²	2411.59
	15#生产厂房	10330.29	m ²	940.70
地下建筑面积：	13390.68	m ²	/	
其中	设备房：	3108.41	m ²	兼建人防面积2755.32m ² (应建人防面积2423.34m ²)
	车库：	10282.27	m ²	
计容建筑面积：	115370.19	m ²	/	
容积率：	2.49	/	/	大于等于2.0，小于等于2.5
建筑基底面积：	21626.51	m ²	/	
建筑密度：	46.71%	/	/	≥40%
绿地率：	11.53%	/	/	≤15%
绿地面积：	5336.76	m ²	/	
规划机动车总停车位：	488	个	/	厂房按0.4个/100m ² 计算配套按0.5个/100m ² 计算
其中	地上机动车位	107	个	其中：49个为充电车位，需安装到位；147个车位预留充电设施建设安装条件；292个普通车位
	地下机动车位	381	个	
装卸车位：	13	个	/	每10000m ² 建筑面积设置1个
出租车位：	4	个	/	配套每5000m ² 建筑面积设置1个
规划非机动车总停车位	2084	个	/	厂房按2个/100m ² 计算
非机动车位面积：	3137.38	m ²	/	配套按1个/100m ² 计算

经济技术指标图



效果图

西咸新区自然资源和规划局（沣东）工作部

西咸新区政务服务（沣东）中心

公示要求：1、公示牌应置于主要路段显眼位置；2、公示牌公示期间不得随意移撤、涂改。

监督电话：89110704

监督电话：89105539