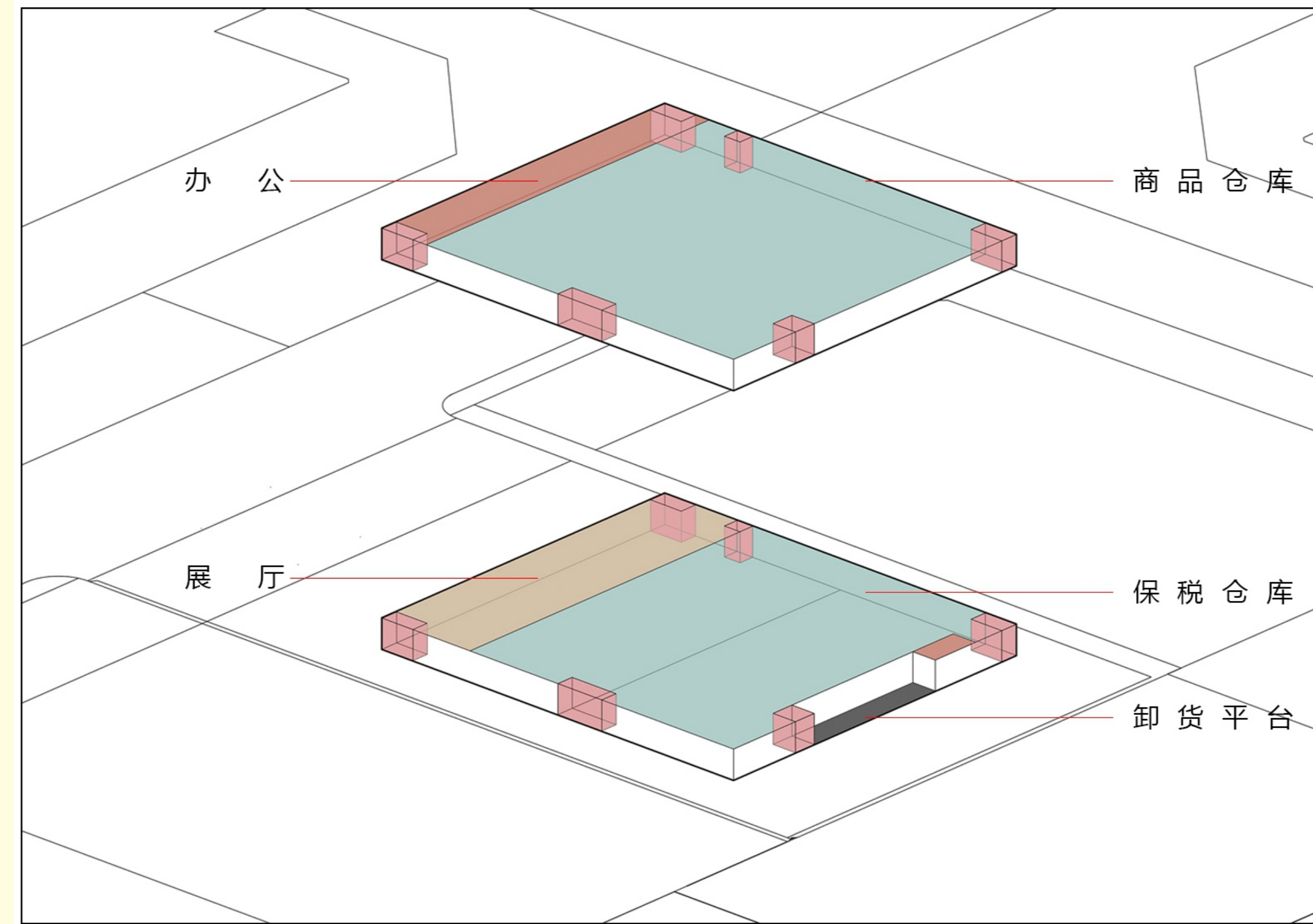


# 西咸新区建设工程规划公示牌

## 沣东自贸试验区保税仓项目



总平面图



功能分区图



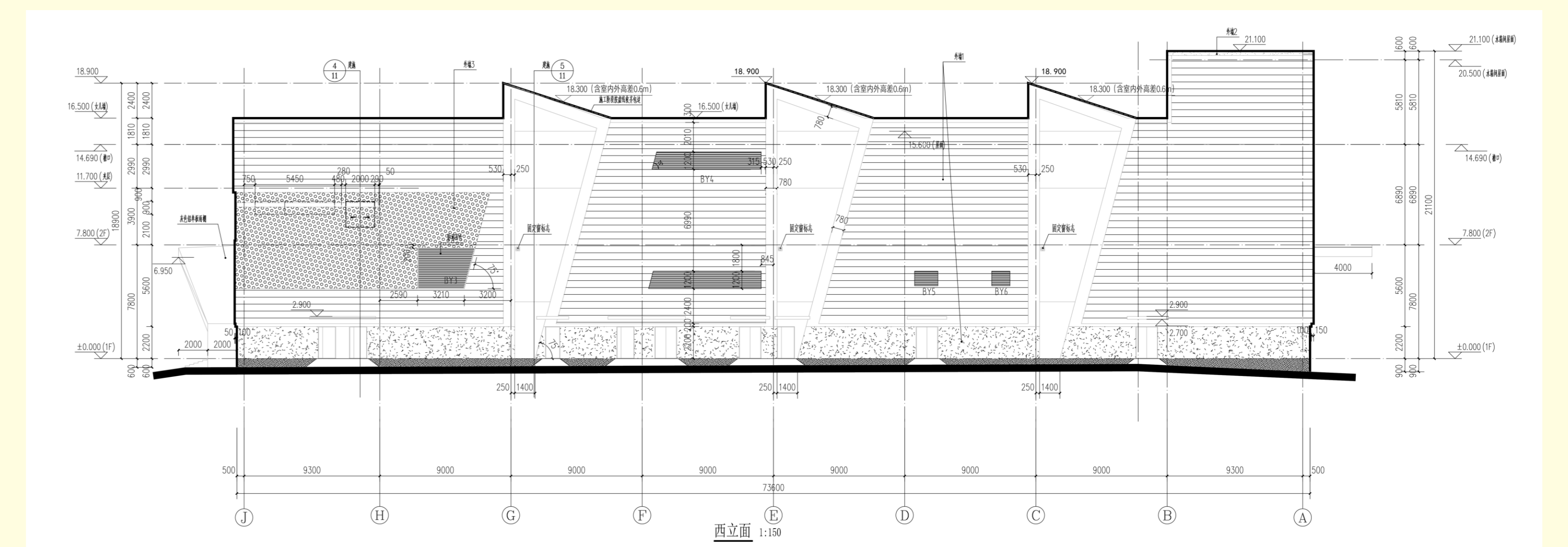
效果图

总用地主要技术经济指标			
项目	数量	单位	规划条件要求
总建筑面积	9666	M <sup>2</sup>	
其中	地上建筑面积	9666	M <sup>2</sup>
	其中 商业面积	9006	M <sup>2</sup>
	办公面积	660	M <sup>2</sup>
	地下建筑面积	0	M <sup>2</sup>
容积率	1.01		≥1.0, ≤1.5
建筑基底面积	4775	M <sup>2</sup>	
建筑密度	49.7%		≤50%
绿地面积	1944	M <sup>2</sup>	
绿地率	0.20		≥20%
机动车位 (地上)	16	个	应设车位14.4个, 其中128个车位在FD3-4-19处异地解决
非机动车位 (地上)	754	个	

经济技术指标



立面图



剖面图

### 工程概况

建设单位: 西安沣东国际车城发现有限公司

设计单位: 中国建筑西北设计研究院有限公司

公示日期: 2023年4月6日-2023年4月14日

注: 本公示仅供规划管理用 西咸新区自然资源和规划局(沣东)工作部  
西咸新区政务服务(沣东)中心

监督电话: 89110704  
监督电话: 89105539

公示要求: 1、公示牌应置于主要路段显眼位置;  
2、公宗牌公示期筒不得随意移撤, 涂改。