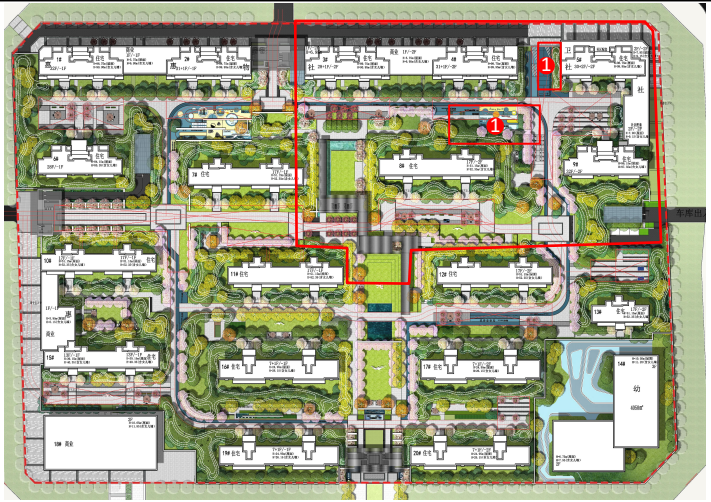
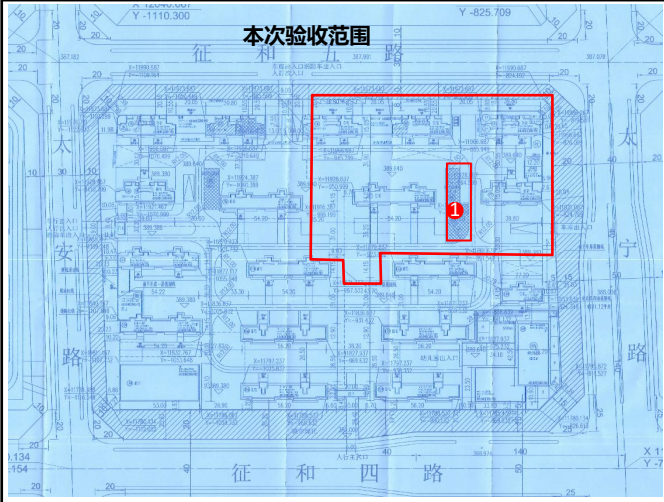


西咸新区建设工程规划条件核实公示牌

沣东智谷一期项目



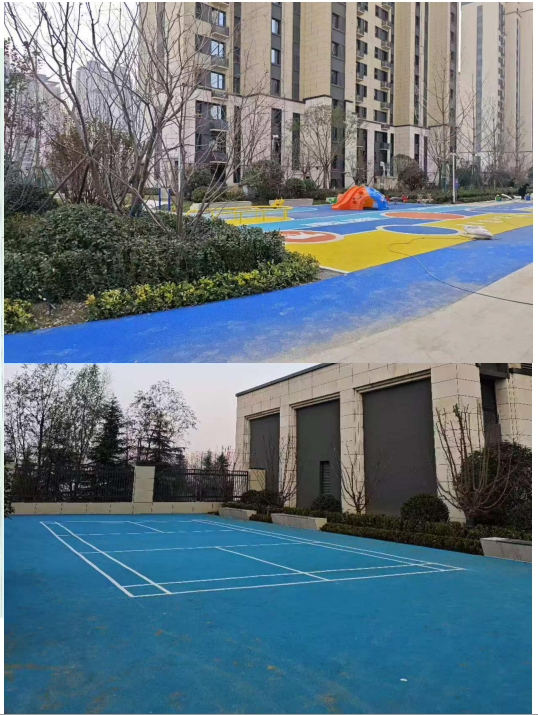
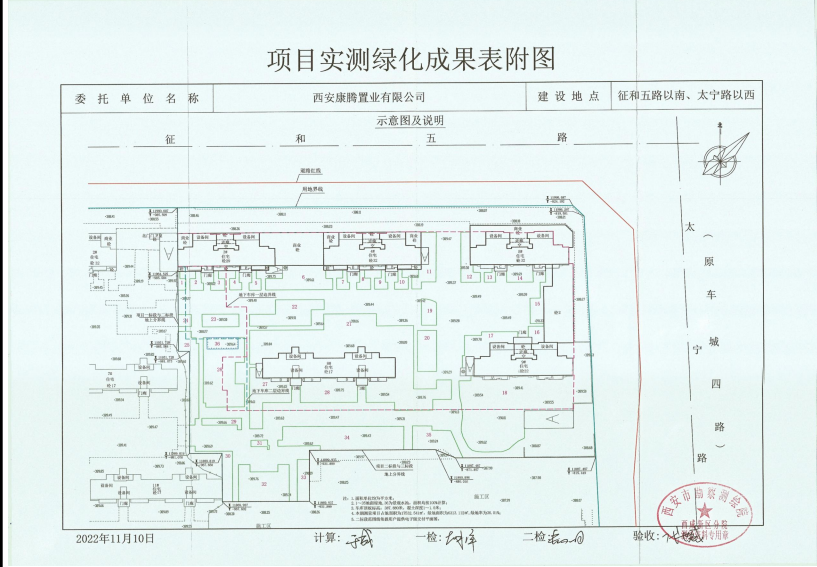
项目概况

项目位于沣东新城征和四路以北，征和五路以南，太安路以东，太宁路以西。项目总占地面积：95.788亩，规划总建筑面积为86197.445㎡，其中地上建筑面积65056.4㎡，地下建筑面积21141.045㎡

设计单位：深圳市新城市规划建筑设计股份有限公司
建设单位：西安康腾置业有限公司
公示日期：2024年12月19日-2024年12月27日

绿化实测报告

项目实测绿化成果表附图



公示说明：

本次核实范围：沣东智谷一期项目二标段3#、4#、5#、8#、9#楼及二标段地下车库。
主要涉及地上室外布置调整：
原总图8#楼东侧居民运动场调整位置，详见对比图及实测报告。
项目整体车位及绿化于最后一批次验收时统一核实。

西咸新区自然资源和规划局（沣东）工作部
监督电话：029-89108001/ 029-84510430
沣东新城开发建设部
监督电话：029-84532021
通讯地址：沣东城市广场8号楼三层、5号楼1层

公示要求：
1、公示牌应置于主要路段显眼位置；2、公示牌公示期间不得随意撤销、涂改。

注：本公示仅供规划管理使用